



2016: O submundo do cibercrime no Brasil

Volume I



US\$ 8 bilhões

em perdas financeiras em 2015



6,6%

de todos os crimes cibernéticos financeiros no mundo ocorreram no Brasil



8º posição

dentre os países com maior atividade maliciosa no mundo



5º posição

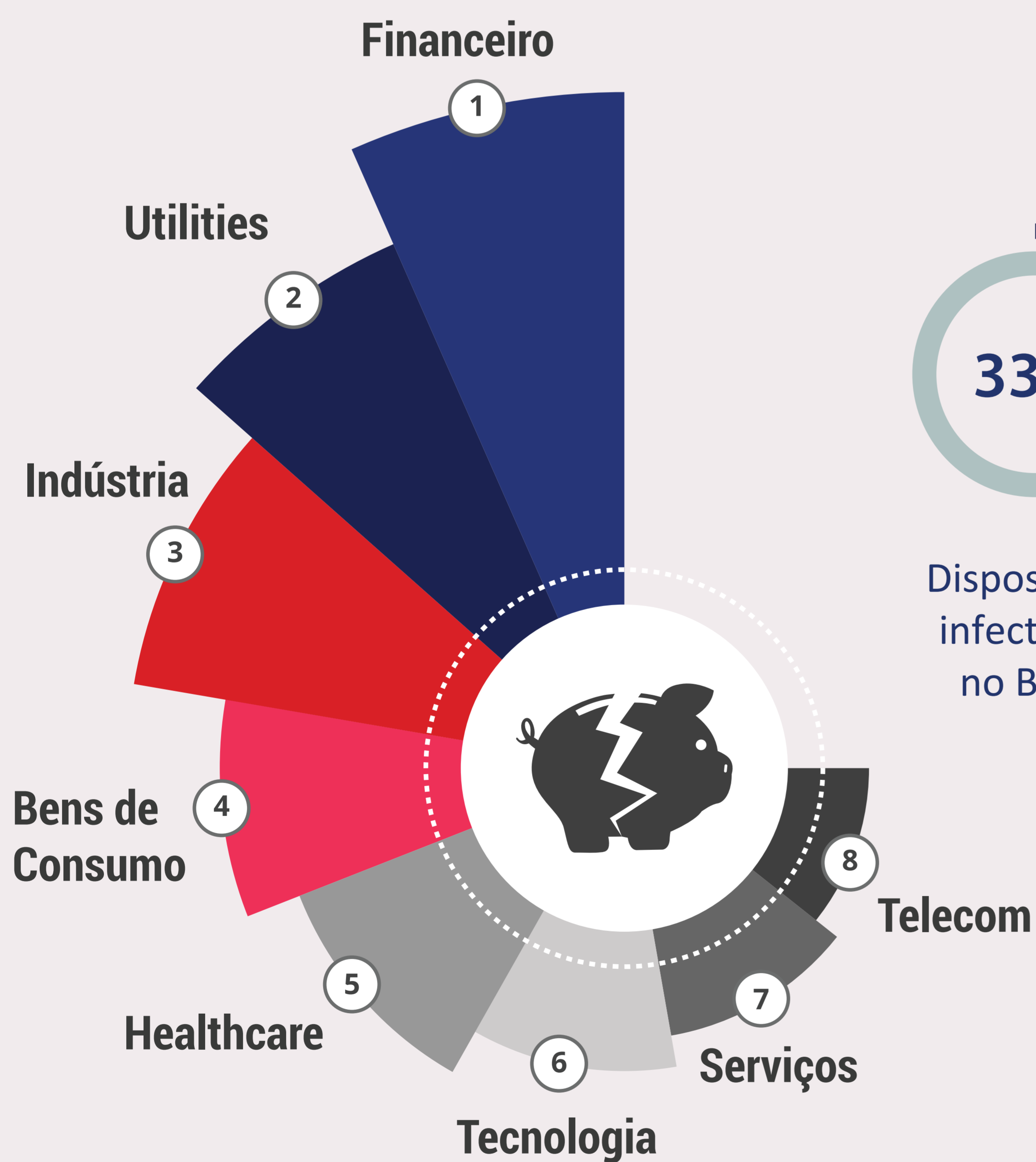
dentre os países com maior tráfego de e-mails maliciosos



28 dias

tempo médio para resolução de ataques cibernéticos

Setores mais impactados financeiramente



Dispositivos infectados no Brasil



Usuários que acreditam que serão vítimas de um ataque



Volume de e-mails identificado como spam em 2015

Não fique vulnerável!

Conheça como blindar o Internet Banking com uma solução agentless e experiência transparente

www.cpqd.com.br/componenteseguro

componenteseguro@cpqd.com.br

Referências

Panda Security | PandaLabs' Annual Report 2015
 Norton | Cybersecurity Insights Report Global Comparisons
 Symantec | Internet Security Threat Report 2016
 Ponemon Institute | 2015 Cost of Cyber Crime Study: Brazil