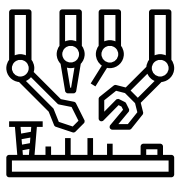
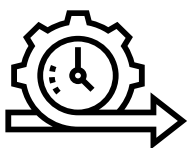


DIFERENCIAIS



Design de inovação

Apoio consultivo que proporciona mergulhar na realidade do cliente, entender seus desafios e, a partir da aplicação de metodologias ágeis, identificar, priorizar e cocriar oportunidades de inovação, tendo como resultados o “roadmap de projetos de inovação” e/ou o “design de uma solução”.



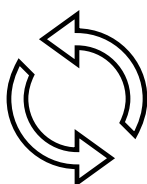
Metodologia Ágil

Uso da Metodologia Ágil para execução de projetos de inovação com a participação ativa do cliente durante a evolução do projeto por meio de sprints e entregas rápidas.



Ativos tecnológicos

O CPQD coloca à disposição de seus clientes e parceiros seus ativos tecnológicos que contribuem para agregar valor e acelerar a inovação. Esses ativos são as Plataformas Habilitadoras (IoT, Inteligência Artificial, Blockchain e Assistente Virtual), além de sistemas e componentes (Billing, Text-to-Speech, Automated Speech Recognition).



Ecosistemas de inovação aberta

O CPQD atua como parceiro da inovação de grandes empresas, desenvolvendo arranjos produtivos com diferentes atores do ecossistema e acelerando produtos e soluções de startups e fornecedores.

QUER SABER MAIS?

cpqd.com.br/embrapii



UNIDADE EMBRAP II

CPQD

Comunicações Avançadas

cpqd

UNIDADE
EMBRAP II

COMUNICAÇÕES AVANÇADAS

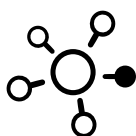
SOBRE O CPQD

O CPQD se destaca como um dos principais centros de inovação em Tecnologia da Informação e Comunicação (TIC) da América Latina. A base tecnológica do CPQD contempla temas prospectivos (futuras transições tecnológicas) e temas atuais de mercado, os quais possibilitam desenvolver projetos de inovação visando apoiar a transformação digital, promovendo novos patamares de eficiência e competitividade, novas experiências aos clientes ou habilitando novos modelos de negócio.

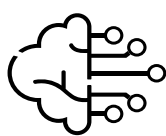
O CPQD é credenciado como unidade EMBRAPPII desde 2014, sendo sua área de competência “Comunicações Avançadas”. Esta abrangência de atuação possibilita apoiar empresas e indústrias de diferentes setores, colaborando com a inovação em produtos e processos, a partir de tecnologias-chave como:



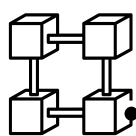
Internet das Coisas



Conectividade



Inteligência Artificial



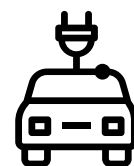
Blockchain



Segurança da Informação



Sistemas de Sensoriamento



Mobilidade Elétrica

COMUNICAÇÕES

Convergingo diferentes tecnologias para habilitar inovações, visando a novos patamares de eficiência e competitividade, novas experiências aos clientes ou novos modelos de negócios, as competências da Unidade EMBRAPPII CPQD

Dispositivos

Desenvolvemos ou evoluímos dispositivos, agregando novas capacidades de comunicação, sensoriamento, rastreabilidade, inteligência, armazenamento e captação de energia.

Segurança da informação

Desenvolvemos soluções visando à garantia da privacidade, à confiabilidade e à rastreabilidade dos dados, a partir de tecnologias como biometria de voz e Blockchain (rastreabilidade, gestão de identidade e contratos inteligentes).

SOBRE A EMBRAPPII

A Empresa Brasileira de Pesquisa e Inovação Industrial (EMBRAPPII) é uma organização social criada pelo Governo Federal que visa promover e apoiar a colaboração tecnológica entre a indústria e os centros de inovação credenciados (Unidades EMBRAPPII), com um modelo ágil de fomento à inovação, que se destaca por:

- Não haver chamada pública ou necessidade de submeter o projeto para aprovação.
- Recursos já disponíveis na unidade EMBRAPPII CPQD.
- Negociação direta entre indústria e a unidade EMBRAPPII CPQD.
- Aporte de recursos não reembolsáveis na ordem de 1/3 do valor do projeto.

Os recursos aportados pela EMBRAPPII também podem ser combinados com outros mecanismos de fomento (ex.: Lei de Informática, PADIS, P&D ANEEL, P&D ANP e Lei do Bem) ou podem ser beneficiados com outras iniciativas setoriais vigentes (ex.: Rota 2030 e PPI IoT/Manufatura Avançada), possibilitando que, em alguns casos, o aporte de recursos não reembolsáveis chegue a 50% do valor do desenvolvimento realizado pela Unidade EMBRAPPII-CPQD.

AVANÇADAS

são aplicadas tendo como base as quatro camadas tecnológicas da arquitetura de IoT definida pela União Internacional das Telecomunicações (UIT):

Suporte a serviços e aplicações

Desenvolvemos soluções de IoT com uso da plataforma de código aberto dojot (integração, processamento e armazenamento de dados) e Aprendizado de Máquina (análises preditiva e prescritiva), além de aplicações de Inteligência Artificial baseadas em visão computacional, reconhecimento de fala, síntese e interação por voz.

Rede e conectividade

Desenvolvemos ou evoluímos produtos e soluções sob medida, baseadas em tecnologias ópticas, sem fio, redes definidas por software e virtualização de rede.